



Instituto Chico Mendes de Conservação da Biodiversidade
Diretoria de Unidades de Conservação de Proteção Ambiental
Coordenação Geral de Proteção Ambiental
Sala de Monitoramento e Informações Ambientais
monitoramento.cgpro@icmbio.gov.br
(61) 3341-9427 / 9428

Boletim Informativo n.º 036/2009

Brasília, 23 de novembro de 2009.

Boletim Informativo de Risco de Fogo em Unidades de Conservação

1 Fogo confirmado no interior de unidades de conservação (Alerta **VERMELHO)**

1.1 *Estado da Bahia*

1.1.1 *Parque Nacional e Histórico do Monte Pascoal.* Foi detectado um foco de calor no interior da Unidade. A chefe do parque confirmou a ocorrência de um incêndio no local da detecção (Figura 1). O combate foi acionado na sexta-feira e o fogo já foi debelado. No momento, a brigada está em trabalho de rescaldo. Dezenove brigadistas atuam no combate, utilizando um veículo. Um aceiro está sendo feito nas proximidades, com o uso de um trator.

2 Fogo confirmado no entorno de unidades de conservação (Alerta **AMARELO)**

2.1 *Estado do Amapá*

2.1.1 *Reserva Biológica do Lago Piratuba.* Foi detectado um foco de calor no interior da Unidade. No momento, apenas foram confirmados os incêndios no entorno da unidade, a noroeste dela. A equipe está monitorando a evolução do fogo e acionará o combate assim que verificar

3 Detecções: Foram detectados focos de calor¹ pelos satélites utilizados pelo INPE em 03/11 nas unidades de conservação listadas abaixo, nem todas confirmadas como incêndio:

3.1 PARNA da Serra do Divisor, AC (Entorno de 5km)

¹ Foco de calor é a anomalia térmica detectada pelo satélite, não necessariamente correspondendo a um incêndio. Considera-se neste boletim que incêndio é o fogo confirmado com dados de campo.

- 3.2 PARNA de Ubajara, CE (Entorno de 5km)
- 3.3 PARNA e Histórico do Monte Pascoal, BA (Interior)
- 3.4 PARNA Grande Sertão Veredas, BA/MG (Entorno de 5km)
- 3.5 REBIO de Serra Negra, ES (Entorno de 5km)
- 3.6 REBIO do Gurupi, MA (Interior e Entorno de 5km)
- 3.7 REBIO do Lago Piratuba, AP (Interior)
- 3.8 REBIO do Tinguá, RJ (Interior)
- 3.9 REBIO Guaribas, PB (Interior e Entorno de 5km)
- 3.10 RESEX Arióca Pruanã, PA (Interior)
- 3.11 RESEX Chapada Limpa, MA (Interior e Entorno de 5km)
- 3.12 RESEX da Mata Grande, MA (Interior e Entorno de 5km)
- 3.13 RESEX de Gurupá-Melgaço, PA (Entorno de 5km)
- 3.14 RESEX de São João da Ponta, PA (Interior e Entorno de 5km)
- 3.15 RESEX do Rio Cajari, AP (Interior e Entorno de 5km)
- 3.16 RESEX Maracanã, PA (Entorno de 5km)
- 3.17 RESEX Renascer, PA (Interior e Entorno de 5km)
- 3.18 RESEX Terra Grande – Pracuúba, PA (Interior e Entorno de 5km)
- 3.19 RESEX Verde para Sempre, PA (Interior e Entorno de 5km)

4 **Outras informações**

- 4.1 A partir de 29/09/2009, os Boletins Informativos de Risco de Fogo em Unidades de Conservação contendo informações sobre o risco e a ocorrência de incêndios em unidades de conservação passaram a ser feitas pela Coordenação Geral de Proteção Ambiental (CGPRO) do Instituto Chico Mendes de Conservação da Biodiversidade (ICMBio). O Boletim poderá sofrer modificações para melhor atender as necessidades deste Instituto.
- 4.2 **Unidades de conservação federais em estado de ALERTA VERMELHO:** unidades de conservação que confirmaram com *informações de campo* a existência de *fogo em seu interior*, independentemente da detecção de focos de calor. O estado de alerta é mantido até que se confirme com informações de campo que o fogo na unidade tenha sido extinto.
- 4.3 **Unidades de conservação federais em estado de ALERTA AMARELO:** unidades de conservação que confirmaram com *informações de campo* a existência de *fogo em seu entorno (até a distância de 5 km)*, independentemente da detecção de focos de calor. O

estado de alerta é mantido até que se confirme com informações de campo que o fogo na unidade tenha sido extinto

4.4 Os dados de focos de calor são obtidos na página de Monitoramento de Focos do INPE na Internet: <http://sigma.cptec.inpe.br/queimadas/>

MAPAS

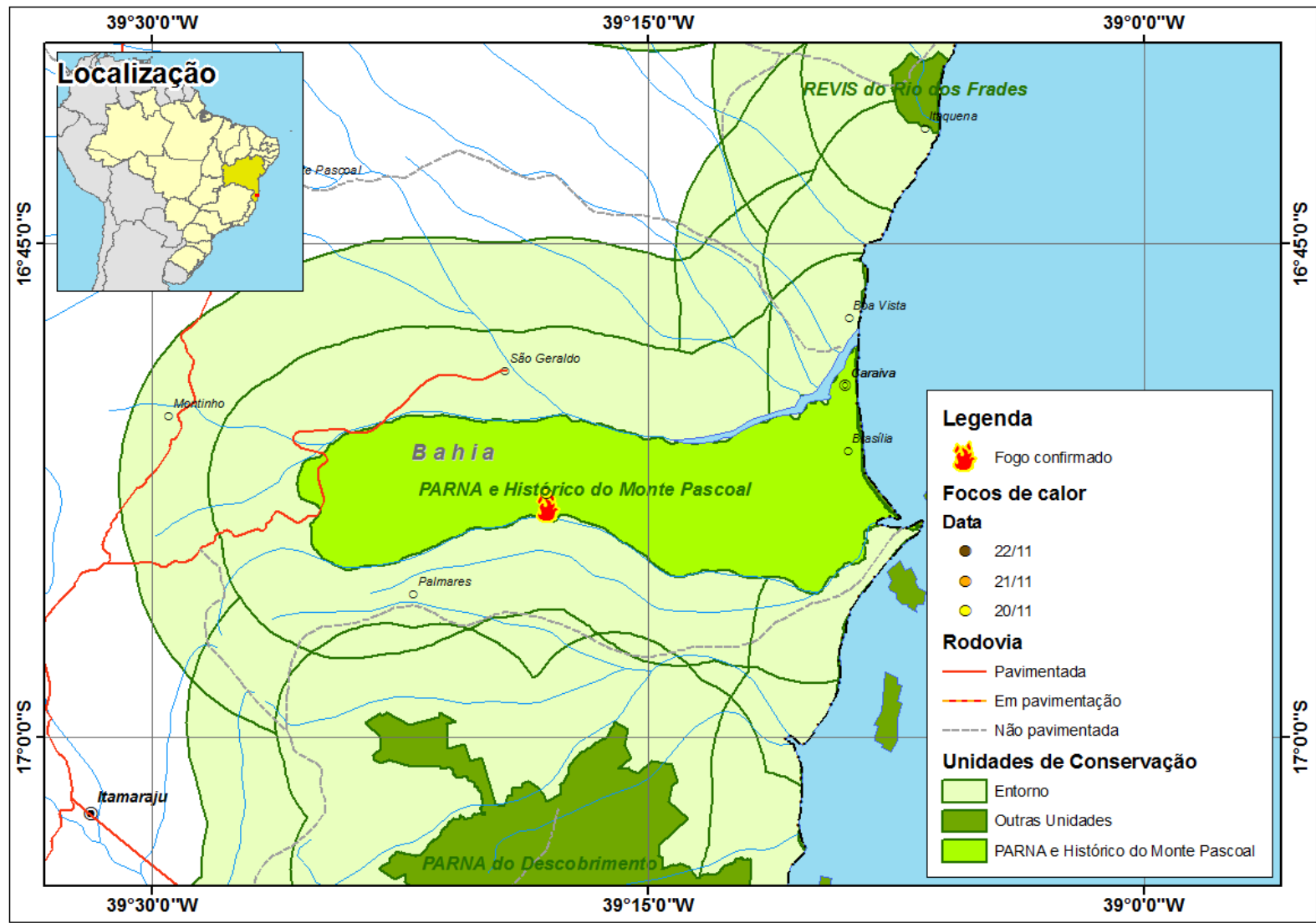


Figura 1: Localização do incêndio confirmado PARNA e Histórico do Monte Pascoal, BA.