



Instituto Chico Mendes de Conservação da Biodiversidade  
Diretoria de Unidades de Conservação de Proteção Ambiental  
Coordenação Geral de Proteção Ambiental  
Sala de Monitoramento e Informações Ambientais  
monitoramento.cgpro@icmbio.gov.br  
(61) 3341-9427 / 9428

Boletim Informativo n.º 038/2009

Brasília, 25 de novembro de 2009.

## **Boletim Informativo de Risco de Fogo em Unidades de Conservação**

### **1 Fogo confirmado no interior de unidades de conservação (Alerta **VERMELHO**)**

#### **1.1 *Estado da Bahia***

1.1.1 *Parque Nacional e Histórico do Monte Pascoal.* Foi detectado um foco de calor no interior da Unidade. A chefe do parque confirmou a ocorrência de um incêndio no local da detecção (Figura 1). O combate foi acionado na sexta-feira e o fogo já foi debelado. No momento, a brigada está em trabalho de rescaldo.

### **2 Fogo confirmado no entorno de unidades de conservação (Alerta **AMARELO**)**

#### **2.1 *Estado do Amapá***

2.1.1 *Reserva Biológica do Lago Piratuba.* Foram detectados dois focos de calor no interior da Unidade (Figura 2). No momento, apenas foram confirmados os incêndios no entorno da unidade, a noroeste dela. A equipe está monitorando a evolução do fogo e acionará o combate assim que for verificado risco iminente para a unidade.

3 **Detecções:** Foram detectados focos de calor<sup>1</sup> pelos satélites utilizados pelo INPE em 03/11 nas unidades de conservação listadas abaixo, nem todas confirmadas como incêndio:

1.1 APA Serra da Ibiapaba, PI/CE (Interior e Entorno de 5 km)

1.2 APA Serra da Meruoca, CE (Entorno de 5 km)

---

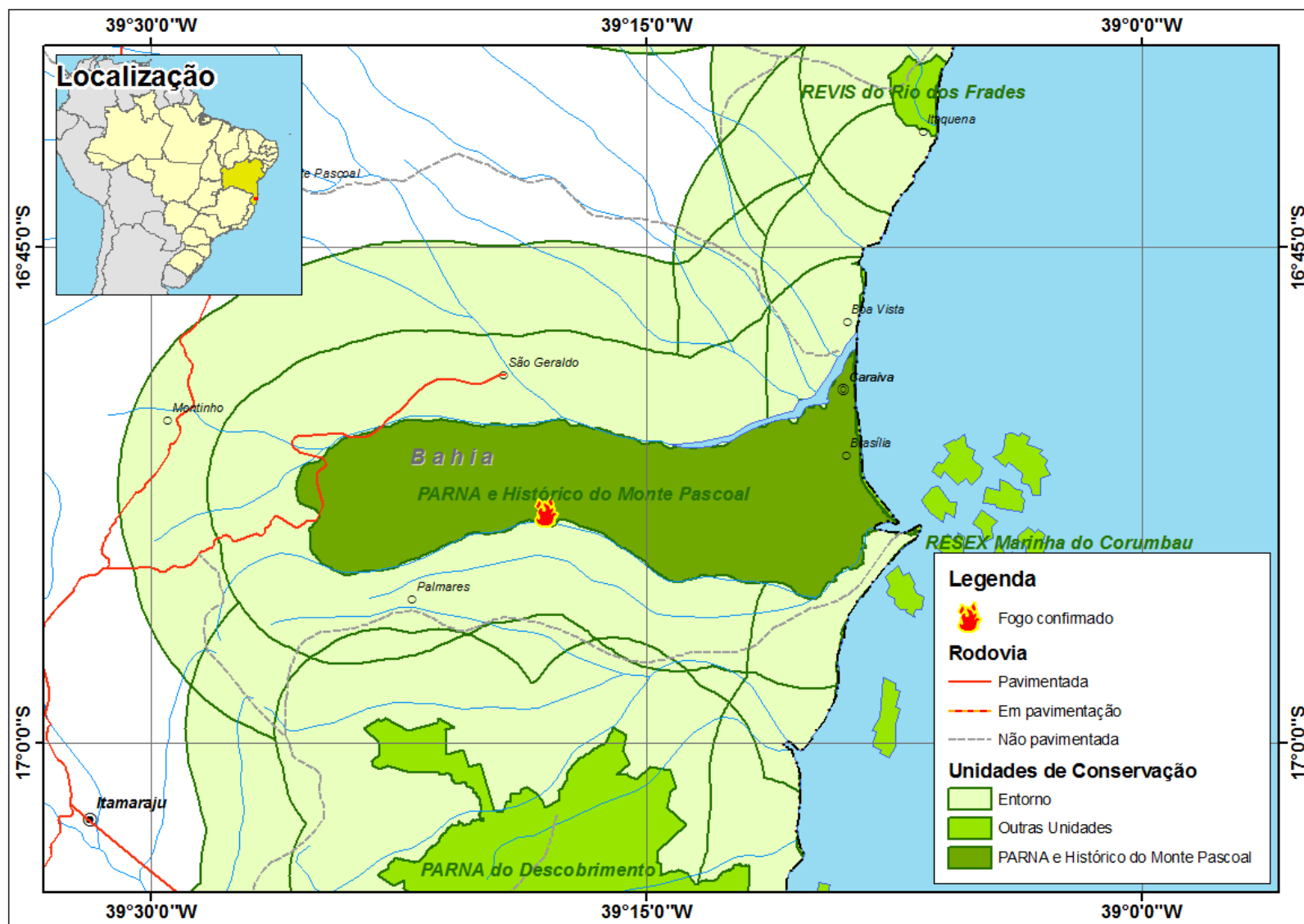
<sup>1</sup> Foco de calor é a anomalia térmica detectada pelo satélite, não necessariamente correspondendo a um incêndio. Considera-se neste boletim que incêndio é o fogo confirmado com dados de campo.

- 1.3 APA da Chapada do Araripe, PI/CE/PE (Interior e Entorno de 5 km)
- 1.4 APA das Ilhas e Várzeas do Rio Paraná, SP/PR/MS (Interior e Entorno de 5 km)
- 1.5 ESEC de Aiuaba, CE (Interior)
- 1.6 FLONA de Sobral, CE (Entorno de 5 km)
- 1.7 REBIO do Lago Piratuba, AP (Interior)
- 1.8 RESEX Ipaú-Anilzinho, PA (Interior e Entorno de 5 km)
- 1.9 RESEX Verde para Sempre, PA (Interior)

#### 4 Outras informações

- 4.1 A partir de 29/09/2009, os Boletins Informativos de Risco de Fogo em Unidades de Conservação contendo informações sobre o risco e a ocorrência de incêndios em unidades de conservação passaram a ser feitas pela Coordenação Geral de Proteção Ambiental (CGPRO) do Instituto Chico Mendes de Conservação da Biodiversidade (ICMBio). O Boletim poderá sofrer modificações para melhor atender as necessidades deste Instituto.
- 4.2 **Unidades de conservação federais em estado de *ALERTA VERMELHO***: unidades de conservação que confirmaram com *informações de campo* a existência de *fogo em seu interior*, independentemente da detecção de focos de calor. O estado de alerta é mantido até que se confirme com informações de campo que o fogo na unidade tenha sido extinto.
- 4.3 **Unidades de conservação federais em estado de *ALERTA AMARELO***: unidades de conservação que confirmaram com *informações de campo* a existência de *fogo em seu entorno (até a distância de 5 km)*, independentemente da detecção de focos de calor. O estado de alerta é mantido até que se confirme com informações de campo que o fogo na unidade tenha sido extinto
- 4.4 Os dados de focos de calor são obtidos na página de Monitoramento de Focos do INPE na Internet: <http://sigma.cptec.inpe.br/queimadas/>

## MAPAS



**Figura 1:** Localização do incêndio confirmado no PARNA e Histórico do Monte Pascoal, BA.

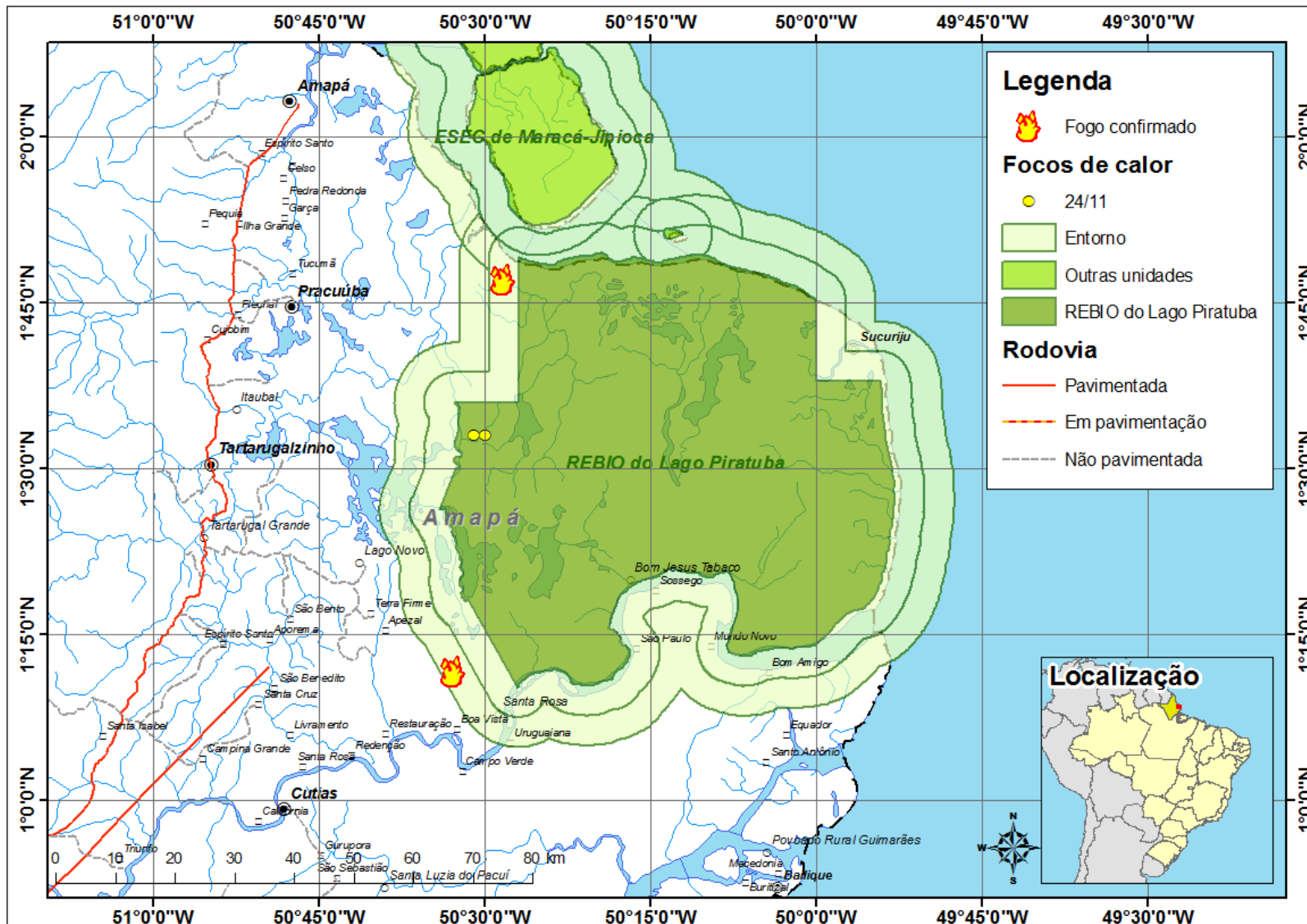


Figura 1: Localização dos incêndios confirmados na REBIO do Lago Piratuba.