



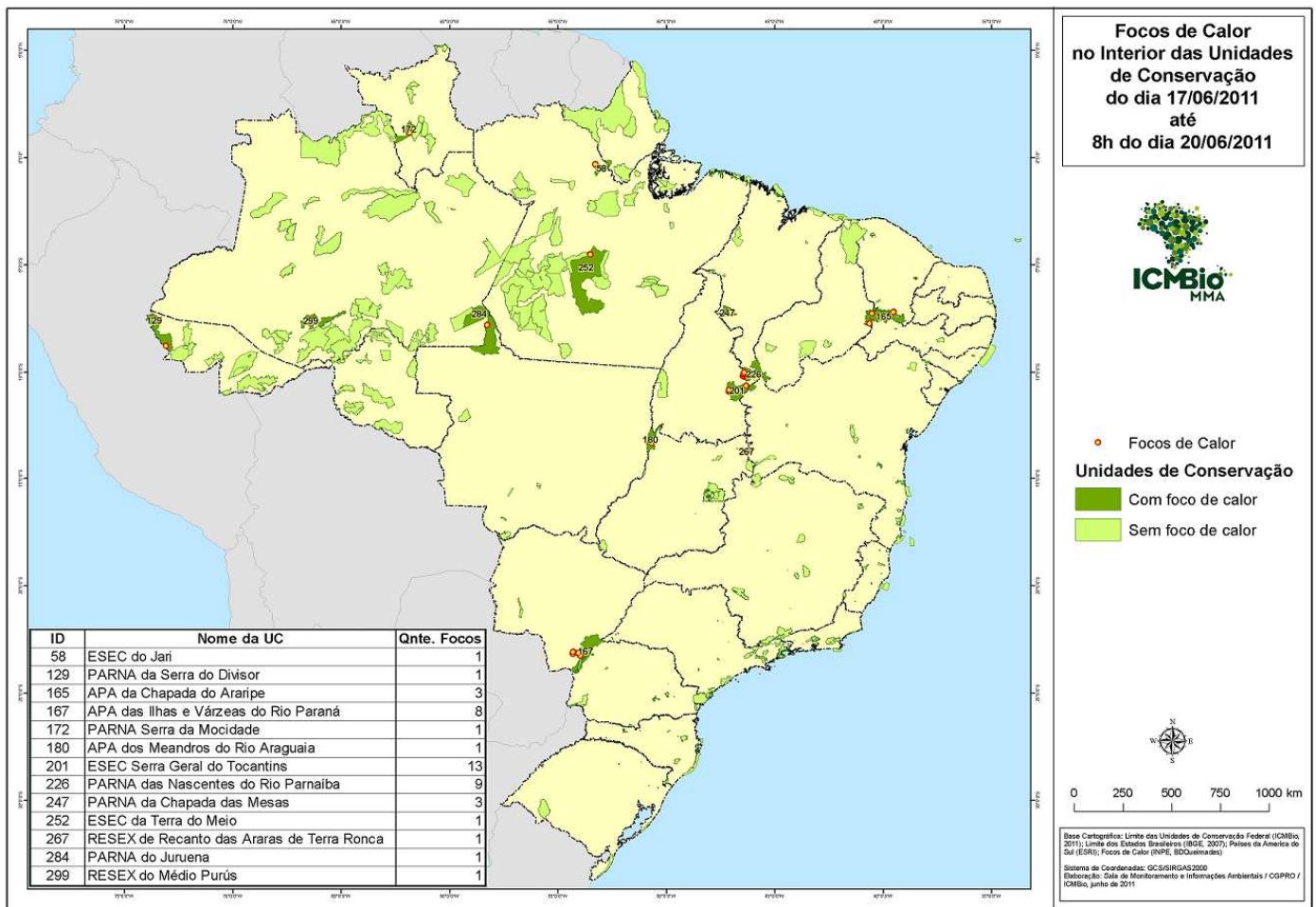
SERVIÇO PÚBLICO FEDERAL

MINISTÉRIO DO MEIO AMBIENTE  
INSTITUTO CHICO MENDES DE CONSERVAÇÃO DA BIODIVERSIDADE  
DIRETORIA DE UNIDADES DE CONSERVAÇÃO DE PROTEÇÃO INTEGRAL  
COORDENAÇÃO GERAL DE PROTEÇÃO AMBIENTAL  
COORDENAÇÃO DE EMERGÊNCIAS AMBIENTAIS

## NOTA INFORMATIVA

### *Incêndios Florestais em Unidades de Conservação Federais*

*17 a 20 de junho de 2011*



**Figura 1: Unidades de Conservação Federais com focos identificados por meio do monitoramento de satélites do INPE**

### **Ações de prevenção:**

1. FLONA Brasília (aceiros) **29.000 m**
2. PARNA Chapada dos Veadeiros (aceiros) **35.000 m**
3. ESEC Serra Geral do Tocantins (aceiro) **170.000 m**
4. PARNA Serra da Canastra (aceiros) **90.000 m**
5. PARNA de Ilha Grande: (aceiros) **5.600 m**
6. PARNA de Brasília (aceiros) **133.000 m**
7. FLONA de Passa Quatro (aceiros) **6.500 m**

### **Focos Não Detectados por Satélite e Confirmados em Campo**

#### **Eventos ocorrendo NÍVEL DE ACIONAMENTO I**

##### **1. Estação Ecológica da Serra Geral do Tocantins**

**Área da UC:** 716.306 ha.

**Área impactada total em 2011:** 24.479,63 ha.

**Brigadistas contratados:** 35 (5 esquadrões).

**Parceiros mobilizados:** Nenhum.

**Recursos envolvidos:** Apenas os da UC.

**Aglomerados:** 0 (nenhum)

**Situação atual:**

17/06/2011; Fogo em Ponte Alta Extinto

##### **2. Parque Nacional das Nascentes do Rio Parnaíba**

**Área da UC:** 729.813,5510

**Área impactada total em 2011:** 3.427,17.

**Brigadistas contratados:** 21 (3 esquadrões).

**Parceiros mobilizados:** Nenhum.

**Recursos envolvidos:** Apenas os da UC.

**Aglomerados:** 2 (dois)

**Situação atual:**

17/06/2011: Fogo no brejo do atoleiro extinto.

**Tabela 1: Focos identificados e não confirmados em campo**

<b>LEGENDA</b>
Continuação de detecção anterior; UC possui brigada
Continuação de detecção anterior; UC não possui brigada
UC com brigada prevista já contratada

17 a 19/06/2011

<b>Nome da UC</b>	<b>Área da UC (ha)</b>	<b>Aglomerados</b>	<b>Brigada (homens)</b>	<b>Situação</b>
APA da Chapada do Araripe	972.590,45	3	0	
APA das Ilhas e Várzeas do Rio Paraná	1.005.180,71	4	0	
PARNA das Nascentes do Rio Parnaíba	724.324,61	6	21	Brigada em campo, verificando o foco.
PARNA do Juruena	1.958.203,56	1	0	
RESEX do Médio Purús	604.231,22	1	0	
ESEC do Jari	231.078,99	1	0	
ESEC Serra Geral do Tocantins	708.212,81	3	35	Incêndios confirmados, combatidos e extintos durante o fim de semana.
PARNA da Chapada das Mesas	159.951,62	1	14	
PARNA da Serra do Divisor	837.555,19	1	0	
PARNA Serra da Mocidade	376.812,61	1	0	
APA dos Meandros do Rio Araguaia	359.190,11	1	0	
ESEC da Terra do Meio	3.373.133,89	1	14	
RESEX de Recanto das Araras de Terra Ronca	11.968,04	1	0	

Figura 2: Mapa de risco de incêndio produzido pelo INPE para o dia 16.05.2011

**INPE/CPTEC – MONITORAMENTO DE QUEIMAS**  
**Mapa de Risco de Fogo (Todos Satélites) ,2011/06/19**  
**South America Satellite Veg. Fire Danger – All Sat. (Res. 3.8 km)**

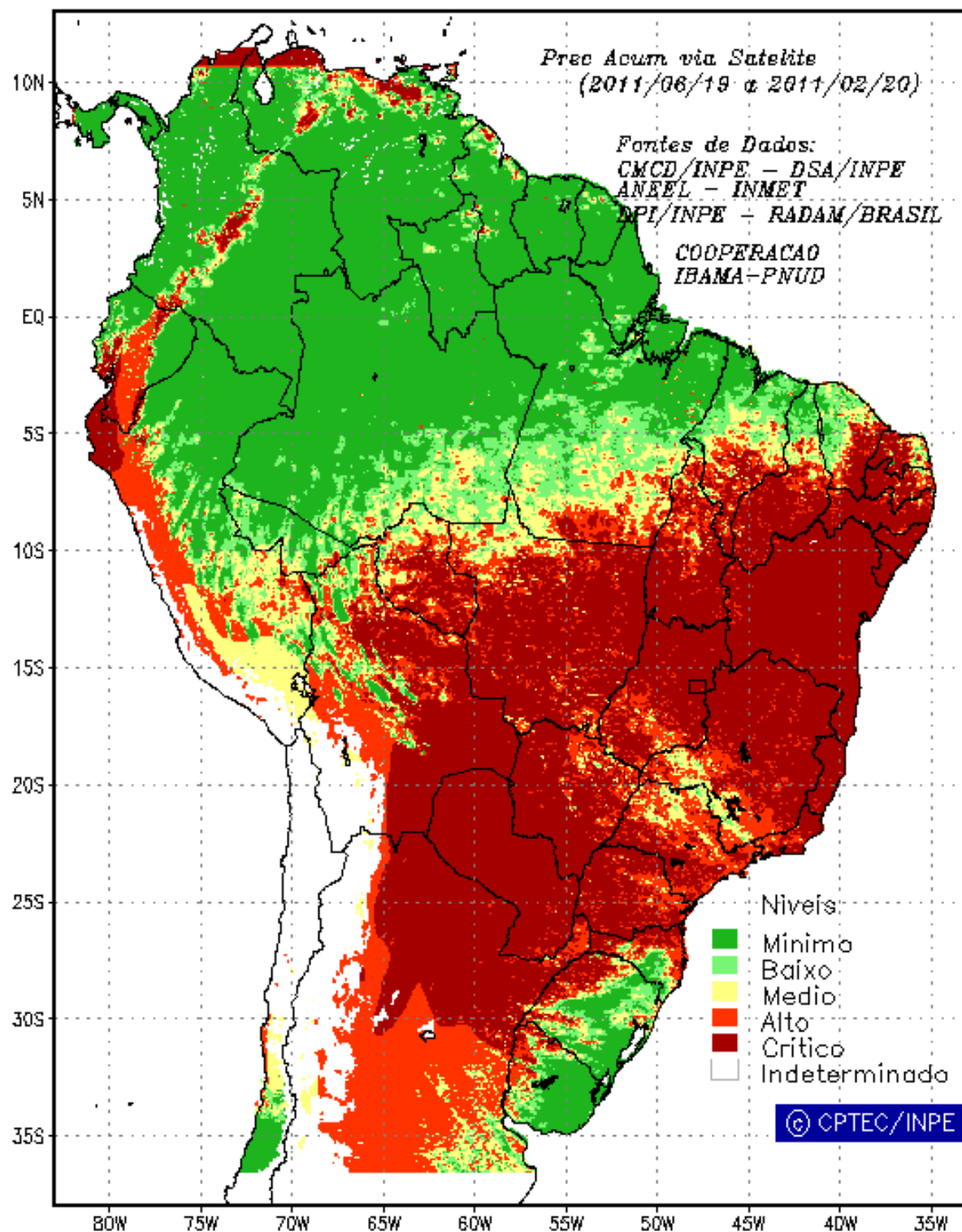
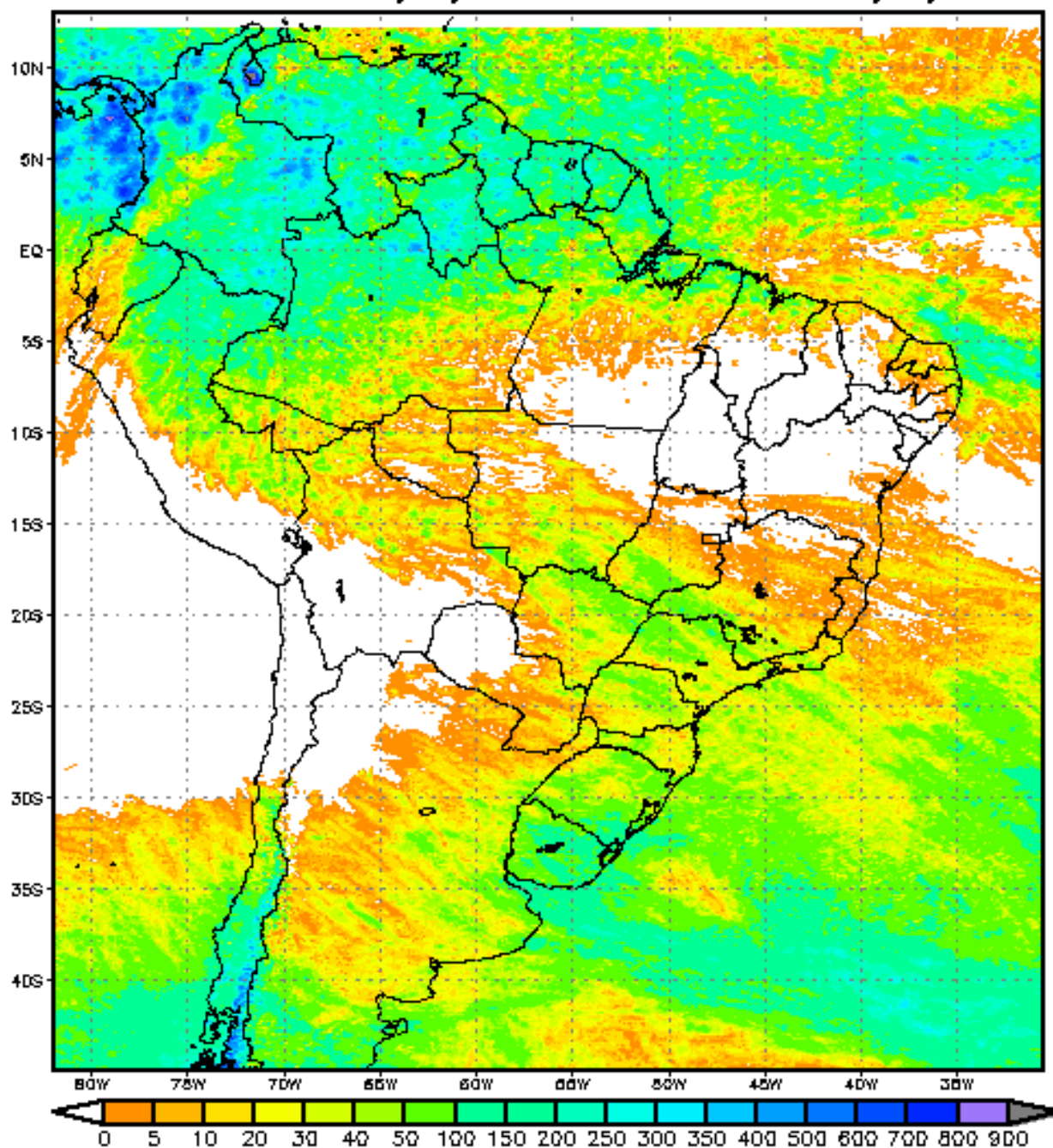


Figura 3: Estimativa de precipitação acumulada para os próximos 15 dias realizada pelo INPE (mm)

**INPE/CPTEC/MCT – Estimativa de Precipitação Convectiva (mm/15 dias)  
Res.:4 Km – Satellite Gias 12 Convective Rainfall Estimation (mm/15days)  
Acumulada de 2011/06/19 – accumulated of 2011/06/19**



## ANEXO I

### Unidades com Brigada contratadas em JUNHO/2011:

1. ESEC Cuniã
2. ESEC Mico Leão Preto
3. ESEC Serra Geral do Tocantins
4. ESEC Taim
5. ESEC Terra do Meio
6. FLONA Goytacazes
7. FLONA Ipanema
8. FLONA Irati
9. FLONA Jamari
10. FLONA Lorena
11. FLONA Ritópolis
12. FLONA Passa Quatro
13. FLONA Rio Preto
14. FLONA Brasília
15. FLONA Mario Xavier
16. FLONA Bom Futuro
17. PARNA Aparados da Serra
18. PARNA Serra Geral
19. PARNA Serra dos Órgãos
20. PARNA Grande Sertão Veredas
21. PARNA Pacaás Novos
22. PARNA Ilha Grande
23. PARNA Serra do Cipó
24. PARNA Serra da Bocaina
25. PARNA Chapada dos Veadeiros
26. PARNA Caparaó
27. PARNA Iguaçu
28. PARNA Serra das Araras
29. PARNA Araguaia
30. PARNA Serra das Confusões
31. PARNA Itatiaia
32. PARNA Serra da Canastra
33. REBIO Sooretama
34. REBIO Poço das Antas
35. REBIO União
36. REBIO Comboios
37. REBIO Augusto Ruschi

### Equipamentos / Uniformes:

Parte dos EPI licitados começou a ser entregues e está sendo disponibilizada às Unidades de Conservação.

**Tabela 2: Área atingida por incêndios em Unidades de Conservação Federais**

UC	Bioma	Área Queimada (ha)	Área UC (ha)	% da UC	Data Última Atualização
PARNA das Nascentes do Rio Parnaíba	Cerrado	3.427,17	724.324,00	0,47	13/06/2011
ESEC de Uruçuí-Una	Cerrado	261,97	137.148,00	0,19	13/06/2011
ESEC Serra Geral do Tocantins	Cerrado	24.479,63	708.212,00	3,46	15/06/2011
<b>TOTAL</b>		<b>28.168,77</b>	<b>1.569.684,00</b>		